

## Besteckeinsätze KOMBI KOK, KO, KOÜ mit Zubehör



Unsere Besteckeinsatzreihe KOMBI hat eine übersichtliche und raumsparende Einteilung. Wie bei allen unseren Produkten wird hochwertiges und leicht zu reinigendes Kunststoffmaterial verwendet.

Die zusätzlich integrierbaren Bauteile wie Messerhalter, Gewürzdoseneinsätze (passend ab 50er Breite) und Schneidbrett aus Buche Massiv (passend ab 70er Breite) bieten zusätzlichen Nutzen. Durch Beschneiden der umlaufenden Ränder werden die Besteckeinsätze auf die exakten Maße aller gängigen Schubkastensysteme gebracht.

### Cutlery inserts KOMBI KOK, KO, KOÜ with accessories

*Our cutlery insert range Kombi has got clear, space-saving compartments. As with all our products, we use high quality and easy-to-clean plastic material.*

*Additional accessories such as knife block, spice jar inserts (suitable for widths starting from 500 mm) and chopping board made from solid light beech wood (suitable for widths starting from 700 mm) offer additional possibilities.*

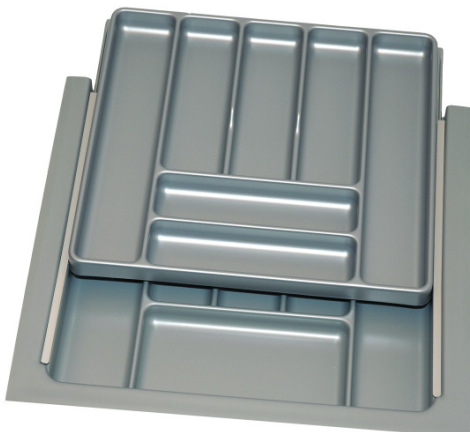
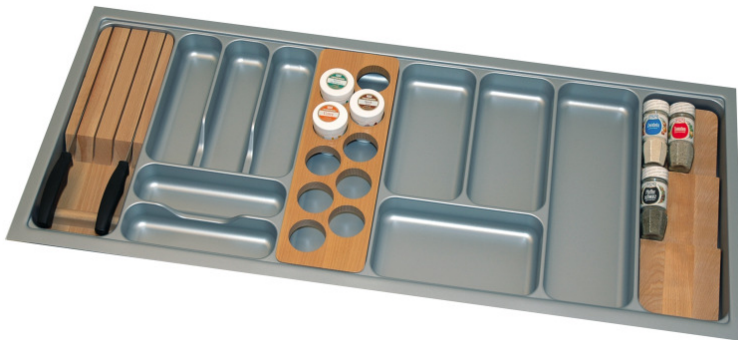
*All edges can be trimmed so the cutlery inserts fit into all drawer systems.*

### Besteckeinsätze KOMBI PLUS KOPL mit zweiter Ebene

- volle Nutzung der Schublade
- durch weiten Ausschub guter Zugriff auf die untere Ebene
- passend für alle Schubladentypen (Korpusbreiten 450, 500 und 600 mm)
- hochwertiges Kunststoffmaterial
- leicht zu reinigen
- durch Materialtrennung problemlos recyclebar

### Cutlery inserts KOMBI-PLUS KOPL with top tray

- full usage of the drawer
- extended pull-out gives easy access to lower level
- suitable for all drawer types (widths 450, 500 and 600 mm)
- high quality plastic material
- easy to clean
- easy recycling due to material separation



# Größenübersicht Besteckeinsätze KOMBI, KOK, KO, KOÜ, KOPL

	275	300	350	400	450	500	550	600	700
<b>KOK</b> 370-440									
<b>KO</b> 440-500									
<b>KOÜ</b> 580-650									
	175-200	200-250	250-300	300-350	350-400	400-450	450-500	500-550	600-650
	<b>800</b>	<b>900</b>	<b>1000</b>	<b>1200</b>					
<b>KOK</b> 370-440									
<b>KO</b> 440-500									
<b>KOÜ</b> 580-650									
	700-750	800-850	900-950	1100-1150					
	<b>450</b>	<b>500</b>	<b>600</b>						
<b>KOPL</b> 440-500									
	350-400	400-450	500-550						